



Centre  
Social et Culturel  
du Pays Ségali



France  
services

Liberté  
Égalité  
Fraternité

Proche de chez vous  
pour vous aider dans vos  
démarches administratives  
du quotidien



# FRANCE SERVICES ITINÉRANTE DU PAYS SÉGALI

Commune	Lieu	Jour - Horaire
Colombiès	<b>Bibliothèque</b> 141 rue de la Mairie	<b>Lundi : 9h15 - 12h</b>
Naucelle	<b>Centre Social et Culturel du Pays Ségali</b> 35 avenue de la gare	<b>Mardi</b> <b>9h - 12h / 13h15 - 16h45</b>
Ceignac	<b>Médiathèque</b> 425 avenue de la Basilique	<b>Mercredi : 9h30 - 12h</b>
Baraqueville	<b>Centre Social et Culturel du Pays Ségali</b> 156 avenue du centre	<b>Lundi et Mercredi : 13h15 - 17h</b> <b>Jeudi : 9h15 - 12h / 13h - 16h45</b> <b>Vendredi : 9h - 12h</b>
Moyrazès	<b>Mairie</b> Place Gilbert Sérieys	<b>Jeudi : 9h15 - 12h</b>
Cassagnes - Bégonhès	<b>Pôle Multiservices (1er étage)</b> 22 avenue de Lodève	<b>Vendredi : 9h30 - 12h</b>

**Renseignements et prise de rendez-vous : 05.65.72.29.19 - franceservices@cscps.fr**



## Quelles démarches ?

2 AGENTS FORMÉS  
EN CONTACT AVEC  
LES PARTENAIRES  
NATIONAUX ET  
LOCAUX

SERVICE  
GRATUIT

ACCÈS  
NUMÉRIQUE

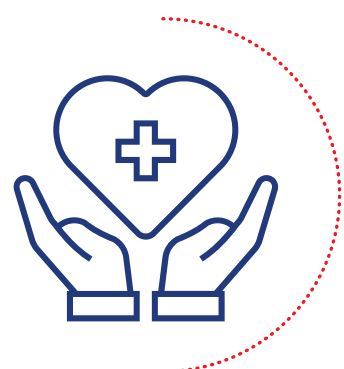
PROCHE DE  
CHEZ VOUS



**FAMILLE** : faire une demande d'allocation : familiale, prime d'activité, de logement, renouvellement RSA, ...



**LOGEMENT et ÉNERGIES** : dossier de demande de logements sociaux, chèque énergie, ...



**SOCIAL et SANTÉ** : créer son compte AMELI, imprimer une attestation de droit, faire une demande de complémentaire santé solidaire...



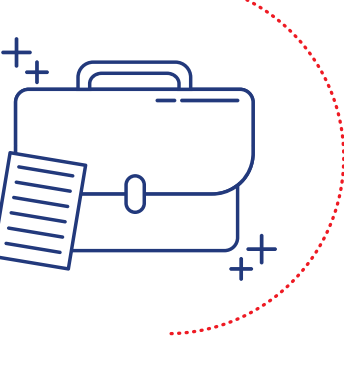
**FINANCES PUBLIQUES** : déclaration d'impôts, taxe habitation, taxe foncière, prélèvement à la source, paiement des amendes, ...



**RETRAITE** : mettre à jour votre relevé carrière, accompagnement pour votre dossier retraite et de complémentaire, prise de rendez-vous avec un conseiller CARSAT ou MSA, ...



**ACCÈS AU DROIT** : mise en relation avec un professionnel du droit, aide pour une demande d'aide juridictionnelle, ...

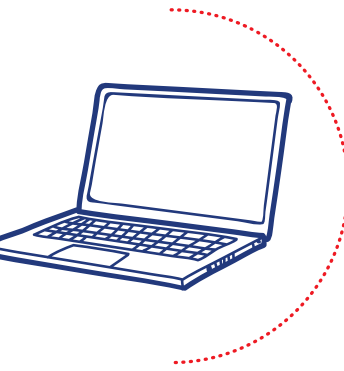


**EMPLOI** : création de votre compte Pôle Emploi, actualisation, rédaction d'un CV...



**TITRE SECURISÉ** : pré-demande de la carte d'identité, carte grise, permis de conduire, ...

## Équipements bureautiques à votre disposition :



**POUR** : télécharger des documents, vous aider à la rédaction de courriers, dans la constitution d'un dossier, imprimer ou scanner des documents, ...

## France Services Itinérante du Pays Ségali

	Prise de rendez-vous	Contact pour suivi de dossier
	05.65.72.29.19	Éva : 07.50.64.91.78 Vanessa : 07.56.21.92.76
	accueil@cscps.fr	franceservices@cscps.fr